

## Raumtemperaturregler – Serie RTR-E 3000

Room Temperature Controller – RTR-E 3000 series

keine Lagergeräte  
– nur auf Anfrage  
not carried on stock  
– only on request



RTR-E 3546



RTR-E 3551



RTR-E 3502

## Merkmale:

- Bimetall-Technik mit thermischer Rückführung und hoher Präzision
- Aufputzmontage oder direkt auf UP-Dose mit senkrechten Befestigungslöchern oder mit Schnappbefestigung auf DIN-Schiene
- Übersichtliche Klemmenreihe und großzügiger Klemmenraum für einfache und schnelle Installation
- Gehäusefarbe reinweiß ähnlich RAL 9010
- Montierbar auf Adapterrahmen ARA 1E (Zubehör siehe Seiten 71–72)

## Characteristics:

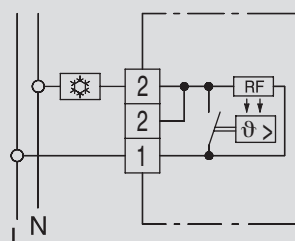
- Bimetal technology with thermal feedback and high precision
- Surface mounting or directly on a conduit box with vertical fixing holes or on a DIN rail with a snap-on clip
- Clear terminal arrangement and ample terminal space for quick and easy installation
- Housing color: pure white (similar to RAL 9010)
- Mountable on adapter frame ARA 1E (accessories see pages 71–72)

## Allgemeine technische Daten | General technical data

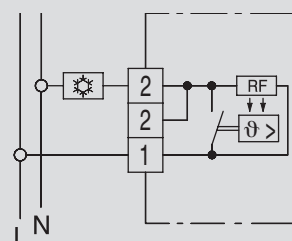
Bestellbez.   Type	RTR-E 3546	RTR-E 3551	RTR-E 3502
Artikel-Nr.   Article No.	101 1001 50 102	101 1001 51 102	101 1104 51 102
Temperaturbereich Temperature range	5...30°C	5...30°C	5...30°C
Kontakt Contact	1 Schließer 1 make contact	1 Schließer 1 make contact	1 Öffner 1 break contact
Betriebsspannung Operating voltage	230V AC 50/60 Hz	230V AC 50/60 Hz	230V AC 50/60 Hz
Schaltstrom Switching current	AC 10 mA...5(2) A; DC 30W	AC 10 mA...5(2) A; DC 30W	AC 10 mA...16(4) A; DC 100W
Temperaturabsenkung (TA) Temperature set-back (TA)	–	–	~5K $\odot$
Hysterese   Hysteresis	~0,5K	~0,5K	~0,5K
Schalter   Switch	–	–	Netz EIN/AUS   mains ON/OFF
Anzeigelampe Indicator lamp	–	–	Heizung EIN calling for heat
Schutzart/Schutzklasse Protection class of housing	IP 30 / schutzisoliert IP 30 / insulated	IP 30 / schutzisoliert IP 30 / insulated	IP 30 / schutzisoliert IP 30 / insulated
Besondere Eigenschaften Special features	geschl. Geh.deckel/Innenskala nur Kühlen tamper proof/inside scale cooling only	nur Kühlen cooling only	–
Maße Dimensions	75 x 75 x 27,5 mm	75 x 75 x 27,5 mm	75 x 75 x 27,5 mm

$\odot$  Ansteuerung über externe Schaltuhr |  $\odot$  Operated via external timer

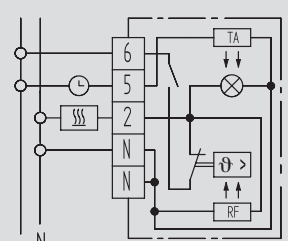
## Schaltzeichnung | Wiring diagram



RTR-E 3546



RTR-E 3551



RTR-E 3502